

Transformatory separacyjny BTK

Zastosowanie:

Transformatory separacyjne przeznaczone są do zasilania urządzeń elektrycznych pracujących w warunkach wymagających separacji galwanicznej, np. w warunkach wysokiej wilgotności.

Budowa:

Urządzenia wykonane są jako 1 fazowe toroidalne transformatory zamknięte w obudowie polimerowej i szczelnie zalane żywicą. Wyposażone są w zamontowany na stałe zestaw przewodów przyłączeniowych oraz ułatwiające transport w warunkach terenowych uchwyty transportowe.

Parametry:

Klasa izolacji – II

Stopień ochrony obudowy – IP-00

Max tem. Otoczenia – + 40°C

Klasa cieplna izolacji B (130°C) i H (155°C)

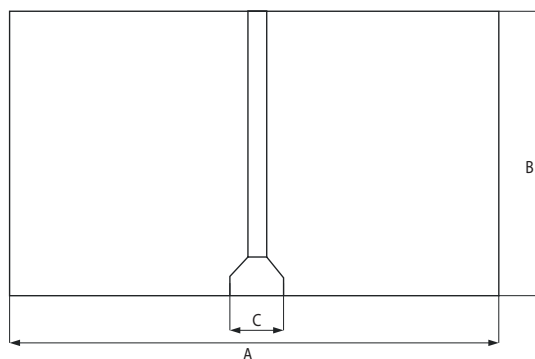
Wykonane zgodnie z PN-EN 61558-1, PN-EN 61558-2-4 (2,5; 3; 4; 5 kVA) oraz PN-EN 61558-1, PN-EN 61558-2-6 (0,15kVA)

Moc: 0,15; 0,5; 2,5; 3,8; 4,6kVA

Napięcie izolacji: 4,5kV

Napięcie PRI: 230V 50/60Hz

Napięcie SEC: 230V (0,5; 2,5; 3,8; 4,6kVA) i 24V (0,15kVA)



TYP	MOC [kVA]	PRI/SEC [V]	WYMIARY			MASA [kg]
			A	B	C	
BTK 150	0,15	230/24	116	54	M8	2,2
BTK 500	0,5	230/230	148	68	M8	5,4
BTK 2500	2,5	230/230	224	105	M10	18,2
BTK 3800	3,8	230/230	289	115	M10	28,6
BTK 4600	4,6	230/230	284	140	M10	36,6
BTK 4000	4	400-230/230	284	250	M10	29,5
BTK 5000	5	400-230/230	284	250	M10	39,2
BTK 2500	2,5	230/230	284	250	Fi 90	18,2
BTK 3800	3,8	230/230	284	250	Fi 90	28,6
BTK 4600	4,6	230/230	284	250	Fi 90	36,6
BTK 2500	2,5	400-230/230	284	250	Fi 90	18,2
BTK 3800	3,8	400-230/230	284	250	Fi 90	28,6
BTK 4600	4,6	400-230/230	284	250	Fi 90	36,6